



Catalogo
2011

www.grupo-k.net



ISTITUTO CERTIFICAZIONE EUROPEA

Attestato di esame CE
M.0303.09.4

Macchine comprese nell'Allegato IV della Direttiva CE
CE examination Certificate - Machines included in Annex IV

A seguito di esame condotto secondo le prescrizioni ICE Istituto Certificazione Europea S.p.A., c/o Fattoring examination conducted in accordance with Annex VI, II

certifica che
certifies that

La macchina tipo: **BANCO SEGA CIRCOLARE**
Machine type: CIRCULAR SAW BENCH

Modello: **F 36.527 C**
Model

Fabbricata da: **FEMI S.p.A.**
manufactured by: Via Natale Saleri, 33/35 40024 Castel S. Pietro Terme

è conforme ai requisiti di sicurezza della Direttiva 2006/42
complies with the health and safety provisions of Directive 2006/42

Il certificato è valido in unione alle condizioni generali al verso e per il
This certificate is valid in conjunction with the conditions listed on the reverse and for

Ri

ISTITUTO CERTIFICAZIONE EUROPEA S.p.A.
"Piazzetta del Vascello" - Via Garibaldi, 20
40011 Anzola dell'Emilia (Bologna)

ISTITUTO CERTIFICAZIONE EUROPEA

Attestato di esame CE
M.0303.09.4533

Macchine comprese nell'Allegato IV della Direttiva CE
CE examination Certificate - Machines included in Annex IV of the Directive

A seguito di esame condotto secondo le prescrizioni ICE Istituto Certificazione Europea S.p.A., organismi Fattoring examination conducted in accordance with Annex VI, II

certifica che
certifies that

La macchina tipo: **BANCO SEGA CIRCOLARE**
Machine type: CIRCULAR SAW BENCH

Modello: **F 36.528**
Model

Fabbricata da: **FEMI S.p.A.**
manufactured by: Via Natale Saleri, 33/35 40024 Castel S. Pietro Terme

è conforme ai requisiti di sicurezza della Direttiva
complies with the health and safety provisions of Directive 2006/42

Il certificato è valido in unione alle condizioni generali al verso e per il
This certificate is valid in conjunction with the conditions listed on the reverse and for

Ri

ISTITUTO CERTIFICAZIONE EUROPEA S.p.A.
"Piazzetta del Vascello" - Via Garibaldi, 20
40011 Anzola dell'Emilia (Bologna)

ISTITUTO CERTIFICAZIONE EUROPEA

Allegato Rev. 0 all'Attestato di esame CE
n° M.0303.09.4531 del 09/02/2009
(FEMI mod. F36.522)

Macchine comprese nell'Allegato IV della Direttiva 2006/42 CE
Attachment to CE Examination Certificate - Machines included in Annex IV of the Directive 2006/42 CE

Elenco delle configurazioni ammissibili
List of authorized configurations

Configurazione	Esemplare n.	Rev.	Data revisione
Caratteristiche: Dimensioni del piano 638 x 430 mm Dimensioni con estensione 730 x 818 mm Diametro della lama 254 mm Capacità massima di taglio 80 mm Velocità rotazione lama 4500 giri/min Alimentazione monofase 230 V 50 Hz Massa 27,5 kg	09F365220002340001	0	09/02/2009

Il presente allegato è composto di n. 01 pagine e costituisce parte integrante del certificato avente lo stesso numero
This attachment is made of 01 pages and it is part of the certificate itself

Ri

ISTITUTO CERTIFICAZIONE EUROPEA S.p.A.
"Piazzetta del Vascello" - Via Garibaldi, 20
40011 Anzola dell'Emilia (Bologna)

Organismo notificato n. 0303
Tel. 051 736700 - Fax 051 736701
www.ice.eu.it - info@ice.eu.it

INDICE



Taladros de columna

PÁGINA 2-4



Ingletadoras

PÁGINA 5-8

Tronzadora



Banco plegable

PÁGINA 9



Sierras de mesa

PÁGINA 10-13



Sierras de cinta
verticales

PÁGINA 14-16



Cepilladora y
regresadoras

PÁGINA 17



Máquinas
combinadas

PÁGINA 18-19



Cortadoras de cerámica

PÁGINA 20



Lijadora combinada
Sierra para marquetería
Cortadora de troncos

PÁGINA 21



Accesorios

PÁGINA 22-23

Taladro de columna hasta 13 mm.

Porta brocas 13 mm - Altura total: 540 mm

F12-921



Taladro de columna de pequeñas dimensiones, que asegura una alta fiabilidad. Ideal para pequeños trabajos de taladrado.

- **Distancia del porta brocas a la columna: 104 mm.**
- **Capacidad manual del porta brocas: de 1,5 a 13 mm.**
- **5 velocidades: de 500 a 2500 rpm.**
- **Recorrido del porta brocas: 50 mm.**
- **Mesa de trabajo ajustable con ranuras para fijar una mordaza.**
- **Opera en silencio gracias a las poleas de aluminio.**
- **Empuñadura de fácil agarre con un diseño innovador.**
- **Tapa superior con micro-interruptor de seguridad**
- **Mesa de trabajo orientable a 360°**

Dotación Standard: protección del porta brocas, empuñadura ergonómica, llave del porta brocas, mordaza.

CARACTERÍSTICAS TÉCNICAS

Motor:	350 W. – 230 V.
Velocidad de rotación:	1400 rpm.
5 velocidades:	500 - 2500 rpm
Mesa de trabajo	165 x 165 mm. – 45° (inclinable a dcha. e izq.)
Porta brocas:	B16
Diam. de la columna:	46 mm.
Recorrido del porta brocas:	50 mm.
Capacidad del porta brocas:	1,5 – 13 mm.
Distancia del porta brocas a la columna:	104 mm.
Capacidad de taladro:	13 mm.
Altura:	540 mm.
Dimensiones embalaje:	456x216x350 mm.
Peso:	17 Kg.
Código de barras:	3700209503711

Accesorios disponibles: pag. 22



Interruptor de emergencia



Empuñadura con un diseño innovador.



Superficie de trabajo con ranuras para fijar una mordaza.

Taladro de columna hasta 16 mm.

Porta brocas 16 mm. – Altura total: 840 mm.

F12-941

Portabrocas AUTOMÁTICO



Muy compacto, preciso y con gran capacidad de trabajo.

- **Distancia del porta brocas a la columna: 126 mm.**
- **Capacidad manual del porta brocas: de 3 a 16 mm.**
- **12 velocidades: de 230 a 2470 rpm.**
- **Recorrido del porta brocas: 60 mm.**
- **Mesa de trabajo ajustable con ranuras para fijar una mordaza.**
- **Mesa de trabajo ajustable en altura con mecanismo de cremallera.**
- **Opera en silencio gracias a las poleas de aluminio.**
- **Empuñadura de fácil agarre con un diseño innovador.**
- **Tapa superior con micro-interruptor de seguridad**
- **Mesa de taladro orientable a 360°**
- **Mordaza incluida**

Dotación Standard: protección del porta brocas, empuñadura ergonómica, mordaza y porta brocas automático.

CARACTERÍSTICAS TÉCNICAS

Motor:	450 W. – 230 V.
Velocidad de rotación:	1400 rpm.
12 velocidades:	230 - 2470 rpm
Mesa de trabajo:	197 x 202 mm. – 45° (inclinable a dcha. e izq.)
Porta brocas:	B16
Diam. de la columna:	60 mm.
Recorrido del porta brocas:	60 mm.
Capacidad del porta brocas:	3 – 16 mm.
Distancia del porta brocas a la columna:	126 mm.
Capacidad de taladro:	16 mm.
Altura:	840 mm.
Dimensiones embalaje:	680x420x240 mm.
Peso:	30 Kg.
Código de barras:	3700209503728
Mordaza incluida	

Accesorios disponibles: pag. 22



Tapa superior con micro-interruptor de seguridad



Robusta mesa de trabajo orientable a 360°



Mesa de trabajo ajustable gracias al mecanismo de cremallera

Taladro de columna hasta 20 mm.

Porta brocas 16 mm. – Altura total 1065 mm.

F12-951



Las mejores prestaciones en un taladro completo y fiable.

- **Distancia del porta brocas a la columna: 178 mm.**
- **Capacidad manual del porta brocas: de 3 a 16 mm.**
- **12 velocidades: de 180 a 2740 rpm.**
- **Recorrido del porta brocas: 80 mm.**
- **Mesa de trabajo ajustable con ranuras para fijar una mordaza.**
- **Mesa de trabajo ajustable en altura con mecanismo de cremallera.**
- **Opera en silencio gracias a las poleas de aluminio.**
- **Empuñadura de fácil agarre con un diseño innovador.**
- **Tapa superior con micro-interruptor de seguridad**
- **Mesa de trabajo orientable a 360°**
- **Mordaza incluida**

Dotación Standard: protección del porta brocas, empuñadura ergonómica, autobloqueo del porta brocas, mordaza y porta brocas automático.

CARACTERÍSTICAS TÉCNICAS

Motor:	650 W. S4 1 - 4 min.
Velocidad	180 - 2740 min-1.
Capacidad del porta brocas	3 - 16 mm.
Capacidad max. de taladrado	20 mm.
Distancia del porta brocas a la columna	178 mm.
Recorrido del porta brocas	80 mm.
Dimensiones mesa de trabajo	255 x 255 mm.
Cono Morse	MT2
Altura	1065 mm.
Peso	46 Kg.
Código de barras	3700209503773
Mordaza incluida	

Accesorios disponibles: pag. 22



+ Poleas de aluminio



+ Mesa de trabajo ajustable con ranuras para fijar una mordaza (mordazano incluida)



+ Nuevo diseño de la empuñadura

Taladro de columna hasta 28 mm.

Porta brocas 20 mm. – Altura total: 1635 mm.

F12-953



Prestaciones profesionales, potencia, precisión y gran capacidad de trabajo.

- **Distancia del porta brocas a la columna: 215 mm.**
- **Capacidad del porta brocas: de 3 a 20 mm.**
- **12 velocidades: de 160 a 3000 rpm.**
- **Recorrido del porta brocas: 80 mm.**
- **Mesa de trabajo ajustable con ranuras para fijar una mordaza.**
- **Mesa de trabajo ajustable en altura con mecanismo de cremallera.**
- **Opera en silencio gracias a las poleas de aluminio.**
- **Empuñadura de fácil agarre con un diseño innovador.**
- **Tapa superior con micro-interruptor de seguridad**
- **Mesa de trabajo orientable a 360°**
- **Mordaza incluida**

Dotación Standard: protección del porta brocas, empuñadura ergonómica, autobloqueo del porta brocas, mordaza y porta brocas automático.

CARACTERÍSTICAS TÉCNICAS

Motor:	900 W. S4 1 - 4 min.
Velocidad	160 - 3000 min-1.
Capacidad del porta brocas	3 - 20 mm.
Capacidad max. de taladrado	28 mm.
Distancia del porta brocas a la columna	215 mm.
Recorrido del porta brocas	80 mm.
Dimensiones mesa de trabajo	335 x 335 mm.
Cono Morse	MT3
Altura	1635 mm.
Peso	85 Kg.
Código de barras	8025191803690
Mordaza incluida	

Accesorios disponibles: pag. 22



+ Mesa de trabajo ajustable gracias al mecanismo de cremallera.



+ Motor de inducción.



+ Robusta conexión entre la base y la columna.

Taladro de columna hasta 32 mm.

Porta brocas 20 mm.
Altura total: 1700 mm.
F12-961

Taladros de columna

FOX

Portabrocas
AUTOMÁTICO

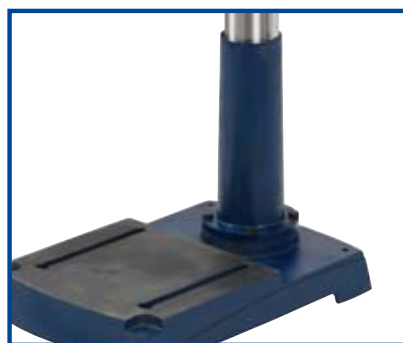
FOX



CARACTERÍSTICAS TÉCNICAS

Motor:	1500 W. – 230 V.
Velocidad de rotación:	1400 rpm.
12 velocidades:	200 - 1990 rpm
Mesa de trabajo:	475 x 425 mm. – 45° (inclinable a dcha. e izq.)
Porta brocas:	MT3
Diam. de la columna:	92 mm.
Recorrido del Porta brocas:	120 mm.
Capacidad del Porta brocas:	5 – 20 mm.
Distancia del porta brocas a la columna:	257 mm.
Capacidad de taladro:	32 mm.
Altura:	1700 mm.
Dimensiones totales (incl. embalaje):	1700x710x380 mm.
Peso:	129 Kg.
Código de barras:	3700209503759
Mordaza incluida	

Accesorios disponibles: pag. 22



Robusta conexión entre la base y la columna
(diám. de la columna 92 mm.)



Potente motor de inducción



Capacidad de taladrado: 32 mm.



Tapa superior con micro-interruptor de seguridad

Taladro robusto, potente y profesional. Gran capacidad de trabajo.

- Distancia del porta brocas a la columna: 257 mm.
- Capacidad del porta brocas: de 5 a 20 mm.
- 12 velocidades: de 200 a 1990 rpm.
- Recorrido del porta brocas: 120 mm.
- Capacidad de taladrado: 32 mm.
- Mesa de trabajo ajustable con ranuras para fijar una mordaza.
- Mesa de trabajo ajustable en altura con mecanismo de cremallera.
- Opera en silencio gracias a las poleas de aluminio.
- Empuñadura de fácil agarre con un diseño innovador.
- Tapa superior con micro-interruptor de seguridad
- Mesa de trabajo orientable a 360°
- **Mordaza incluida**

Dotación Standard: protección del porta brocas, empuñadura ergonómica, autobloqueo del porta brocas, mordaza y porta brocas automático.

Ingletadora inclinable

Ø Disco: 210 mm. - Con dispositivo de puntero láser
F36-041

 FOX



Ingletadora ligera, muy manejable, equipada con dispositivo láser que permite fijar rápidamente la posición del corte.

- Gran capacidad de corte (120x60 mm.).
- Armazón en fundición de aluminio pre-taladrado para fijación sobre banco de trabajo.
- Empuñadura horizontal de caucho para un uso fácil y seguro.
- Cortes: 0°-5°-10°-15°-22,5°-30°- 35°-40° y 45° a derecha e izquierda.
- Inclinación de la cabeza 45° izq.



Empuñadura ergonómica con diseño innovador.



Mesa de aluminio con anclajes en los principales ángulos



Puntero láser para un corte preciso.

CARACTERÍSTICAS TÉCNICAS

Motor:	1200 W. - 230 V.
Velocidad:	4500 rpm.
Dimensiones del disco:	Diam. 210 mm. x d 30 mm.
Nº de dientes:	Z 24
Corte a través a 90°:	60x120 mm.
Angulo de corte inclinado a 45° (der./izq.):	60x90 mm.
Corte combinado:	25x90 mm.
Corte en bisel:	25x120 mm.
Ángulos de bloqueo der./izq.:	De 0° a 45°
Paradas de inclinación:	0° y 45°
Dimensiones embalaje:	
Peso:	7 Kg.
Código de barras:	3700209501663

Accesorios disponibles: pag. 22

Ingletadoras

Ingletadora con mesa superior

Ø Disco: 210 mm.
F36-075

 FOX

Ingletadora compacta y manejable con mesa superior que permite realizar todo tipo de cortes. Cabezal basculante.

- Gran capacidad de corte (120x57 mm.). El corte en ángulo se puede ajustar de 0° a 45°.
- Base de aluminio de grandes dimensiones con barras extras laterales.
- Interruptor ON-OFF en la empuñadura para un uso fácil y seguro.
- Amplia mesa superior de acero (382x270mm.) con goniómetro integrado para todo tipo de recortes angulares.
- Angulo de corte regulable con dispositivo de bloqueo cada 5° y mecanismo de parada de 0° a 45° a der. e izq.
- Alto nivel de seguridad gracias a la función anti-arranque.



CARACTERÍSTICAS TÉCNICAS

Motor:	1200 W. - 230 V.
Velocidad:	4500 rpm.
Dimensiones de la mesa superior:	382x270 mm.
Dimensiones del disco:	Diam. 210 mm. x d 30 mm.
Nº de dientes:	Z 24
Capacidad de corte a 0°:	120x57 mm.
Corte oblicuo a 45° a der. /izq.:	70x55 mm.
Angulo de corte inclinado a 45° (der./izq.):	120x43 mm.
Corte combinado 45°+45° izq.:	40x23 mm.
Dispositivo de cierre der./izq.:	0°-45° cada 5°
Paradas de inclinación:	0° y 45°
Dimensiones embalaje:	420x420x300 mm.
Peso:	12 Kg.
Código de barras:	3700209503230

Accesorios disponibles: pag. 22



Amplia y robusta base de aluminio provista con dispositivos de cierre cada 5°



Equipada con mordaza horizontal

Dotación Standard: apoyo adicional para madera, mordaza frontal, goniómetro integrado, extensiones laterales y traseras, bolsa de polvo.

FOX

Ingletadora con mesa superior

Ø Disco: 250 mm.
F36-078



Ingletadora potente y ligera con mesa superior de aluminio de grandes dimensiones. Permite realizar todo tipo de cortes. Cabezal basculante.

- Gran capacidad de corte (145x70 mm. a 0° y 100x75mm. a 45°).
- Mesa de aluminio de grandes dimensiones con barras extras laterales y fácil ajuste del ángulo de corte.
- Interruptor ON-OFF en la empuñadura para un uso fácil y seguro.
- Amplia mesa superior (406x302mm.) con goniómetro integrado para todo tipo de recortes angulares.
- Ángulo de corte regulable con dispositivo de bloqueo cada 5° y mecanismo de parada de 0° a 45°.
- Alto nivel de seguridad gracias a la función anti-arranque.



Dotación Standard: apoyo adicional para madera, mordaza frontal, goniómetro integrado, extensiones laterales y traseras, bolsa de polvo.

CARACTERÍSTICAS TÉCNICAS

Motor:	1800 W. – 230 V.
Velocidad:	4500 rpm.
Dimensiones de la mesa superior:	406x302 mm.
Dimensiones del disco:	Diam. 250 mm. x d 30 mm.
Nº de dientes:	Z 40
Capacidad de corte a 0°:	145x70 mm.
Corte oblicuo a 45° izq.:	100x75 mm.
Ángulo de corte inclinado a 45° (der./izq.):	145x45 mm.
Corte combinado 45°+45° izq.:	55x50 mm.
Dispositivo de cierre der./izq.:	0°-45° cada 5°
Paradas de inclinación:	0° y 45°
Dimensiones embalaje:	500x445x350 mm.
Peso:	15,5 Kg.
Código de barras:	3700209502745

Accesorios disponibles: pag. 22



Amplia y robusta base de aluminio con tope superior y goniómetro integrado



Base de aluminio ampliamente definida

Ingletadora con mesa superior

Ø Disco: 305 mm.
F36-090



Ingletadora potente y ligera con gran capacidad de corte. Mesa superior de aluminio de grandes dimensiones.

- Gran capacidad de corte (185x85 mm. a 0° y 125x85mm. a 45°).
- Amplia base de apoyo de aluminio de grandes dimensiones con barras extras laterales y fácil ajuste del ángulo de corte.
- Interruptor ON-OFF en la empuñadura para un uso fácil y seguro.
- Amplia mesa superior (460x380mm.) con goniómetro integrado para todo tipo de recortes angulares.
- Ángulo de corte regulable con dispositivo de bloqueo cada 5° y mecanismo de parada de 0° a 45°.
- Alto nivel de seguridad gracias a la función anti-arranque.
- Mordaza vertical



Dotación Standard: apoyo adicional para madera, mordaza vertical, goniómetro integrado, extensiones laterales, bolsa de polvo.

CARACTERÍSTICAS TÉCNICAS

Motor:	2000 W. – 230 V.
Velocidad:	4200 r.p.m.
Dimensiones de la mesa superior:	460x380 mm.
Dimensiones del disco:	Diam. 305 mm. x d 30 mm.
Nº de dientes:	Z 48
Capacidad de corte a 0°:	85x185 mm.
Corte oblicuo a 45° izq.:	85x125 mm.
Ángulo de corte inclinado a 45° (der./izq.):	60x185 mm.
Corte combinado 45°+45° izq.:	40x90 mm.
Dispositivo de cierre der./izq.:	0°-45° cada 5°
Paradas de inclinación:	0° y 45°
Dimensiones embalaje:	595x570x430 mm.
Peso:	17,5 Kg.
Código de barras:	8025191803775

Accesorios disponibles: pag. 22



• Amplia y robusta base de apoyo en aluminio



• Mesa de trabajo en grandes dimensiones con guía superior completa y goniómetro integrado.

Ingletadora telescópica

Inclinable a der. / izq. - Ø Disco: 210 mm. - Con dispositivo de puntero láser
F36-251D



- Prensador vertical que se posiciona a derecha o izquierda.
- Armazón en fundición de aluminio
- Bolsa de aspiración
- Rotación hasta 45° a izq. Bloqueo de ángulos principales: De 0°-a 45°- a derecha o izquierda.
 - Interruptor de bloqueo integrado para un rápido cambio del disco.
 - Dos barras de extensión laterales para soportar grandes piezas.
 - Tope de profundidad



Dotación Standard: Dispositivo láser, 2 extensiones, disco de 210 mm. Z 40, bolsa recoge polvo.

CARACTERÍSTICAS TÉCNICAS

Motor:	1600 W. - 230 V.
Velocidad:	4600 rpm.
Dimensiones del disco:	Diam. 210 mm. x d 30 mm.
Capacidad de corte a través a 90°:	65x205 mm.
Altura máxima de corte a 90°:	75x30 mm.
Corte inglete a 45°der./izq.:	65x145 mm.
Corte en bisel:	35x205 mm.
Corte compuesto:	35x145 mm.
Ángulos de bloqueo (der. izq.)	0° -5°-10°-15°-22.5°-30°-35°-40°-45°
Ángulos de inclinación:	0°-45°
Dimensiones embalaje:	580x450x400 mm.
Peso:	15 Kg.
Código de barras:	3700209502110

Accesorios disponibles: pag. 22



Mesa con 2 extensiones y tope para una sujeción de las piezas.



Barras dobles en la guía superior para una mayor rigidez de la cabeza y una gran precisión de corte.



Empuñadura ergonómica. Fácil de transportar.



Sistema de bloqueo de la mesa en diferentes ángulos.

Ingletadora telescópica

Con dos barras superiores - Ø Disco: 254 mm. Con dispositivo de puntero láser
F36-255



Ingletadora con un potente motor de 1800 W., con dispositivo de puntero láser para localizar fácilmente la línea de corte y con una excelente relación calidad/precio.

- Sistema de guía lineal de rodamientos con barras deslizantes de grandes dimensiones.
- Gran capacidad de corte: 305 x 65 mm.
- Estructura de aluminio predifuso.
- Dispositivo de bloqueo rápido en los ángulos principales, con tornillos en los ángulos intermedios.
- Rotación hasta 45° a izq. Interruptor de parada en los ángulos principales: De 0° a 45° a der. e izq.
- Inclinación de la cabeza a 45° izq.
- Dos barras de extensión laterales para soportar grandes piezas.
- Bloqueo vertical posicionable a derecha e izquierda.
- Bolsa de polvo



Dotación Standard: láser, disco de 254 mm., bolsa de polvo, extensiones laterales y traseras, mordaza

CARACTERÍSTICAS TÉCNICAS

Motor:	1800 W. - 230 V.
Velocidad:	5500 rpm.
Dimensiones del disco:	Diam. 254 mm.
Capacidad de corte a 0°:	305x65 mm.
Ángulo de corte a 45°:	215x65 mm.
Corte compuesto a 45°:	305x35 mm.
Corte inclinado combinado 45°+45°(izq.):	215x35 mm.
Precisión de corte:	± 0,5 mm.
Ángulos de bloqueo der./izq.:	De 0° a 45°
Paradas de inclinación:	0° y 45° der./izq.
Dimensiones embalaje:	760x460x385 mm.
Peso:	18 Kg.
Código de barras:	3700209502400

Accesorios disponibles: pag. 22



Gran capacidad de corte (305x65mm.)



Doble guía de barras deslizantes con rodamientos



Se puede mover fácilmente: 18 Kg. sólo.

Ingletadora telescópica

Inclinable a der. / izq. - Ø Disco: 305 mm. - Con dispositivo de puntero láser

F36-259 DB

TOP LINE!



Dotación Standard: doble láser, mordaza, 2 extensiones laterales y traseras, disco de 305 mm. y bolsa de polvo.

Ingletadora de doble inclinación. No necesita rotar la pieza a cortar a der. o izq.

- Gran capacidad de corte (340x105 mm.).
- Motor potente y silencioso de 2000 W con transmisión de correas.
- Doble barra para el movimiento
- Base circular con rotación hasta 45° a der. e izq. Interruptor de parada en los ángulos principales: 0°-15°-22.5°-30°-45°- a der. e izq.
- Interruptor de bloqueo integrado para un rápido cambio del disco.
- Dos barras de extensión laterales para soportar grandes piezas.
- Asa para el transporte.



La doble inclinación permite ángulos y cortes inclinados a 0° y 45° a der. e izq.

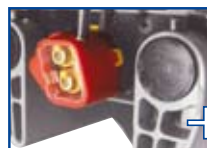
CARACTERÍSTICAS TÉCNICAS

Motor:	2000 W. – 230 V.
Velocidad:	5500 rpm.
Dimensiones del disco:	Diam. 305 mm. x d 30 mm.
Capacidad de corte a 0°:	340x105 mm.
Angulo de corte a 45° (der./izq.):	240x105 mm.
Corte combinado a 45° der.:	340x40 mm.
Corte combinado a 45° izq.:	340x65 mm.
Corte inclinado combinado 45°+45°(der./izq.):	240x40 mm.
Ángulos de bloqueo der./izq.:	0°- 15°-22,5°- 30°- 45°
Paradas de inclinación:	0° y 45° der./izq.
Dimensiones embalaje:	915x570x535 mm.
Peso:	23 Kg.
Código de barras:	3700209503254

Accesorios disponibles: pag. 22



Doble barra superior de tope para una gran precisión de corte.



Láser doble para indicar la línea de corte a los dos lados del disco.

Tronzadora para metal

Ø Disco Abrasivo: 355 mm.

F20-140



Tronzadora de disco para corte de todo tipo de metales ferrosos y no ferrosos como tuberías, barras de ángulo, tornillos de metal, cables, etc. El poderoso motor de 2200 w. permite cortes exigentes. El dispositivo de bloqueo rápido se puede girar a 45° para cortes en ángulo.

- Poderoso motor de 2200 W.
- La transmisión del motor del disco se realiza gracias a unos engranajes helicoidales montados sobre un cojinete esférico.
- Carter de protección metálico para la máxima seguridad de utilización
- Asa horizontal anti-deslizante para el transporte
- La cabeza se puede bloquear para un fácil y transporte seguro.
- Interruptor de bloqueo rápido desde la transmisión para el cambio de disco con una sola llave.

Dotación Standard: disco abrasivo, mordaza y llave

CARACTERÍSTICAS TÉCNICAS

Motor:	2200 W. – 230 V.
Velocidad:	2800 rpm.
Dimensiones del disco abrasivo:	Diam. 355 mm.
Diámetro del eje:	25,4 mm.
Capacidad de corte a 0°:	
En sección circular:	100 mm.
En sección rectangular:	130x105 mm.
En sección cuadrada:	100x100 mm.
Dimensiones embalaje:	590x460x380 mm.
Peso:	20 Kg.
Código de barras:	3700209501656

Accesorios disponibles: pag. 22



Asa horizontal con agarre suave



Dispositivo de transporte



Mordaza de cierre rápido para el bloqueo de piezas desde 0° a 45° a la der. y de 0° a 30° a la izq.

Banco plegable

Portátil e universal

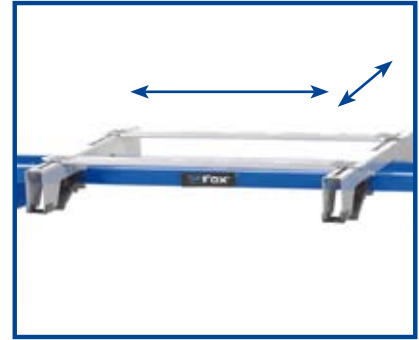
F50-179



CARACTERÍSTICAS TÉCNICAS

Ancho de mesa:	990 mm.
Extensión máxima de la mesa:	450 mm.
Extensión máxima con extensiones:	1890 mm.
Altura máx. de los rodillos desde la mesa:	175 mm.
Altura de la mesa desde el suelo:	900 mm.
Carga máxima:	100 Kg.
Dimensiones embalaje:	1070x220x150 mm.
Peso:	15 Kg.
Código de barras:	3700209502271

Accesorios disponibles: pag. 22



Barras universales ajustables y desmontables para fijar máquinas de diferentes dimensiones.



Patas de acero con sistema "push & click"



Mesa plegable + Ingletadora F36-078

Banco plegable multifunción fácil de transportar

- **Universal:** gracias al dispositivo de ajuste de las barras se pueden fijar máquinas de diferente tamaño.
- **Fácil de transportar;** sólo 15 Kg.
- **Apropiado para trabajos al aire libre**
- **Sólido y estable**
- **Se abre y cierra con sistema "push & click"**
- **Soportes laterales ajustables en altura y ancho**
- **Máxima capacidad de carga hasta 100kg.**

Dotación Standard: dos rodillos, dos barras universales

Sobre el banco F50-179 se pueden fijar los siguientes modelos FOX:



Sierra de mesa de construcción

Con disco de Ø 315 mm.

F36-528

Sierras de mesa



Dotación Standard: guía paralela, asas para transporte, extensión de la mesa, ruedas, apoyo adicional para empuje de la madera

FOX

CARACTERÍSTICAS TÉCNICAS

Motor	1800 W. – 230 V.
Velocidad:	2860 rpm.
Dimensiones del disco:	315 mm. x 30mm.
Dimensión de la mesa:	800x400 mm.
Dimensión de la mesa con extensión:	800x550 mm.
Capacidad de corte a 0°:	83 mm.
Capacidad de corte a 45°:	60 mm.
Dimensiones embalaje:	840x590x435 mm.
Peso:	52 Kg.
Código de barras:	3700209502059

Accesorios disponibles: pag. 22

Esta sierra de mesa ha sido diseñada para todo tipo de cortes en talleres y obras.

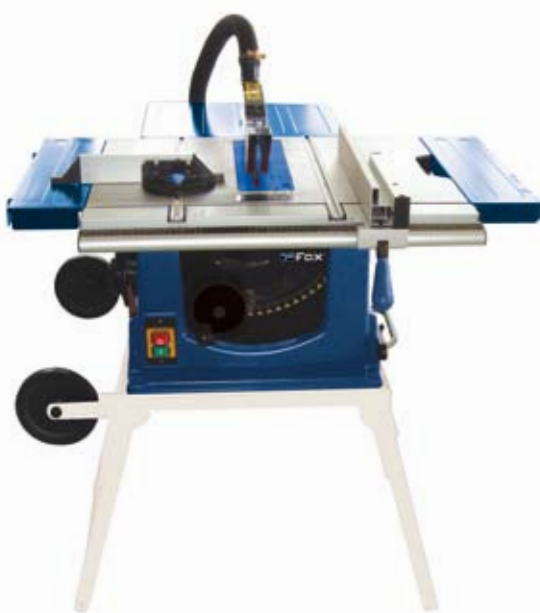
- Potente motor de inducción de 1800W., perfectamente apropiado para corte de tableros o paneles.
- Ajustable en altura
- Disco de 315 mm de diámetro, que puede oscilar hasta 45°
- Banco de trabajo en lámina de acero
- Extensión en la mesa de trabajo para el deslizado suave de la pieza de trabajo
- Guía paralela reversible con posibilidad de usarse como escuadra.
- Tubo de aspiración sobre el disco y sobre la máquina.
- Base provista con asa y ruedas para mover la máquina fácilmente.

FOX

Sierra de mesa

Con base plegable y kit de transporte

F36-521



Diseñada para todo tipo de corte y fresado

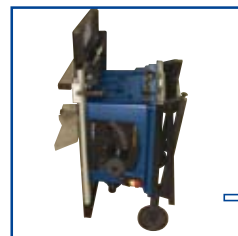
- Banco de trabajo de aluminio pro difuso.
- Tres extensiones plegables con sólidos refuerzos.
- Guía paralela reversible, que puede moverse a izq. o der.
- Goniómetro para el corte del ángulo deseado.
- Ligera y compacta, fácil de transportar gracias a la base y las ruedas.
- Control micrométrico de la altura del disco y de la inclinación en la parte delantera.

Dotación Standard: 2 discos, guía, goniómetro, base y ruedas, 3 extensiones de trabajo

CARACTERÍSTICAS TÉCNICAS

Motor	1800 W. – 230 V.
Velocidad:	4500 rpm.
Dimensiones del disco:	254 mm. x 30mm.
Dimensión de la mesa:	660x540 mm.
Dimensión de la mesa con extensión:	1220x860 mm.
Capacidad de corte a 0°:	75 mm.
Capacidad de corte a 45°:	50 mm.
Dimensiones embalaje:	720x470x680 mm.
Peso:	26 Kg.
Código de barras:	3700209501922

Accesorios disponibles: pag. 22



Mesa plegable, fácil de transportar y de dimensiones reducidas.



Control de ajuste para altura e inclinación.

Sierra de mesa

F36-513-200



Esta sierra de mesa ha sido diseñada para todo tipo de cortes.

- Disco de 200 mm de diámetro, que puede oscilar hasta 45°
- Banco de trabajo en lámina de acero
 - Práctica guía paralela reversible para cortes a 45°.
- Ligera, compacta y fácil de transportar.
 - Con protector de disco.
 - Se puede fijar a una superficie de trabajo.



Dotación Standard: guía paralela, disco, accesorios para cortes a 45°

CARACTERÍSTICAS TÉCNICAS

Motor	600 W. – 230 V.
Velocidad:	2950 rpm.
Dimensiones del disco:	200 mm. x 15.9mm.
Nº de dientes	Z 20
Dimensión de la mesa:	500x337 mm.
Capacidad de corte a 0°:	40 mm.
Dimensiones embalaje:	550x360x285 mm.
Peso:	13 Kg.
Código de barras:	3700209502059

Accesorios disponibles: pag. 22



Práctica guía paralela reversible para cortes a 45°.



Interruptor frontal integrado con sistema anti - arranque

Sierra de mesa

F36-515-205



Fácil de transportar y compacta. Gran capacidad de trabajo gracias a la extensión lateral.

- Superficie de trabajo de metal pintado con extensión lateral. Dimensiones totales 513 x 600 mm.
- Potente motor de 1000W.
- Práctica guía paralela reversible con goniómetro para cortes a 45°.
 - Inclínable de 0° a 45°
 - Dispositivo de regulación de la inclinación del disco y ajuste de altura de corte.
- Ligera, compacta y fácil de transportar.



Dotación Standard: guía paralela, extensiones laterales con goniómetro, accesorios para cortes a 45°

CARACTERÍSTICAS TÉCNICAS

Motor	1000 W. – 230 V.
Velocidad:	2950 rpm.
Dimensiones del disco:	205 mm. x 16mm.
Nº de dientes	Z 20
Dimensión de la mesa (con extensión):	513x400 + 200 mm.
Capacidad de corte a 0°:	43 mm.
Capacidad de corte a 45°:	36 mm.
Dimensiones embalaje:	550x430x365 mm.
Peso:	20 Kg.
Código de barras:	3700209503377

Accesorios disponibles: pag. 22



Práctica guía paralela reversible para cortes a 45° y goniómetro regulable.



Interruptor frontal integrado con sistema anti - arranque y dispositivo de control del disco

Sierra de mesa

F36-522B



Sólida, compacta y práctica. Apropriada para todo tipo de cortes.

- Superficie de trabajo de aluminio.
- Extensiones plegables con sólidos refuerzos
- Apoyo con guía paralela reversible.
- Goniómetro para cortes angulares.
- Máxima versatilidad
- Apropriada para usar en exterior.
- La leva frontal permite la inclinación del disco

Dotación Standard: disco, guía paralela, extensiones, tubo de aspiración, goniómetro.

CARACTERISTICAS TÉCNICAS

Motor:	1500 W. – 230 V.
Velocidad:	5700 rpm.
Dimensiones del disco:	255 mm. x 30mm.
Dimensión de la mesa:	595x440 mm.
Dimensión de la mesa (con extensión):	944x935 mm.
Capacidad de corte a 0°:	75 mm.
Capacidad de corte a 45°:	60 mm.
Peso:	28 Kg.
Código de barras:	3700209503780

Accesorios disponibles: pag. 22



Sierra de mesa

Con kit de adaptación para fresadora opcional

F36-527



Ideal para todo tipo de trabajo de corte y fresado. Equipada con láser y kit de accesorios para funcionar como una tupí. Ligera, compacta y de fácil transporte

- Superficie de trabajo de aluminio ranurada.
- Extensiones en chapa perfectamente reforzadas.
- El armazón de mecano soldado proporciona una buena rigidez.
- Guía con posicionamiento a der. e izq. del disco. Reversible
- Guía para ángulos que permite recortes según el ángulo requerido.
- La palanca de inclinación permite ajustar la inclinación del disco.
- Potente motor de 1500w.
- La guía de fresadora y el selector de función, permiten utilizar la máquina con total seguridad.

Dotación Standard: guía paralela, guía de ángulos, guía fresadora, travesaños, 3 extensiones, protector transparente del disco, disco, llaves y láser.

CARACTERISTICAS TÉCNICAS

Motor:	1500 W. – 230 V.
Velocidad:	4500 rpm.
Dimensiones del disco:	254 mm. x 30mm.
Dimensión de la mesa:	725x490 mm.
Dimensión de la mesa (con extensión):	975x490 mm.
Capacidad de corte a 0°:	80 mm.
Capacidad de corte a 45°:	55 mm.
Peso:	33 Kg.
Código de barras:	3700209501038

Accesorios disponibles: pag. 22



Kit de adaptación de fresadora opcional.



Ligera y compacta. Fácil de transportar gracias a las dos ruedas.

Sierra de mesa

Con carro móvil y kit de adaptación de fresadora

F36-527 C **TOP LINE!**



CARACTERÍSTICAS TÉCNICAS

Motor	1500 W. – 230 V.
Velocidad:	4500 rpm.
Dimensiones del disco:	254 mm. x 30mm.
Dimensión de la mesa:	650x520 mm.
Dimensión de la mesa (con extensión):	1210x705 mm.
Capacidad de corte a 0°:	80 mm.
Capacidad de corte a 45°:	55 mm.
Distancia de deslizado hasta el disco:	de 500 a 880 mm.
Dimensiones embalaje:	780x615x465 mm.
Peso:	38 Kg.
Código de barras:	3700209501953

Accesorios disponibles: pag. 22



Panel de control con selector de función para elegir usar la sierra o la fresadora



Kit de adaptación de fresadora



Ligera y compacta. Fácil de transportar gracias a las dos ruedas

Diseñada para todo tipo de cortes. El carro móvil permite el corte de grandes piezas de trabajo. Se entrega con kit de adaptación con panel de control (conforme CE)

- Superficie de trabajo de aluminio pro difuso.
- Sólido soporte con refuerzos.
- Guía paralela reversible, que puede moverse a izq. o der. del disco.
- Goniómetro para el corte de acuerdo al ángulo deseado
- Control micrométrico de la altura del disco y de la inclinación en la parte delantera
- Asa de inclinación del asa para un ángulo preciso de corte.
- Potente motor universal de 1500 W. apropiado para cada tipo de corte
- Kit de adaptación para fresadora con panel de control y doble interruptor.

Dotación Standard: guía paralela, goniómetro, guía para fresadora, base, dos extensiones de la mesa de trabajo, llaves, dispositivo de puntero láser y carro deslizante

Sierra de cinta vertical

Altura de corte: 85 mm.

F28-182



FOX

Diseñada para cortes hasta 85 mm. de altura y 200 mm. de ancho.

- Mesa de trabajo inclinable a 45° para cortes oblicuos.
- 2 volantes de aluminio de 205 mm.
- Marco tubular soldado que proporciona a la máquina una buena estabilidad
- Motor asíncrono extremadamente silencioso, ideal para un uso intensivo.
- Protección de la cinta con un interruptor que previene de un arranque accidental durante el reemplazo de la misma.
- Se puede utilizar con cintas desde 3 a 8 mm. de anchura.
- Cortes hasta 85 mm. de alto
- Guía ajustable en altura gracias a un sistema de cremallera.

Dotación Standard: cinta, guía

CARACTERÍSTICAS TÉCNICAS

Motor	200 W. – 230 V.
Dimensión de la mesa:	300x300 mm.
Oscilación:	de 0° a 45°
Capacidad de anchura de corte:	200 mm.
Capacidad de altura de corte:	85 mm.
Ancho de la cinta:	de 3 a 8 mm.
Longitud de la cinta:	1400 mm.
Velocidad de la cinta:	900 mt./min.
Diámetro de la abertura de succión:	40 mm.
Dimensiones:	710x270x360 mm.
Peso:	20 Kg.
Código de barras:	3700209503384

Accesorios disponibles: pag. 22



Altura de corte: 85 mm.



Inclinación de la mesa de trabajo: 45°

Sierra de cinta vertical

Altura de corte: 150 mm.

F28-186



FOX

Diseñada para cortes hasta 150 mm. de altura y 245 mm. de ancho.

- Mesa de trabajo inclinable a 45° para cortes oblicuos.
- 2 volantes de aluminio de 250 mm.
- Marco tubular soldado que proporciona a la máquina una buena estabilidad
- Motor asíncrono extremadamente silencioso, ideal para un uso intensivo.
- Protección de la cinta con un interruptor que previene de un arranque accidental durante el reemplazo de la misma.
- Se puede utilizar con cintas desde 3 a 12,7 mm. de anchura.
- Dispositivo de aspiración integrado
- Guía superior de la cinta ajustable en altura gracias a un sistema de cremallera.
- Base incluida.

Dotación Standard: cinta, guía, goniómetro y base

CARACTERÍSTICAS TÉCNICAS

Motor	370 W. – 230 V.
Dimensión de la mesa:	340x340 mm.
Oscilación:	de 0° a 45°
Capacidad de anchura de corte:	245 mm.
Capacidad de altura de corte:	150 mm.
Ancho de la cinta:	de 3 a 12,7 mm.
Longitud de la cinta:	1820 mm.
Velocidad de la cinta:	730 mt./min.
Diámetro de la abertura de succión:	40 mm.
Dimensiones:	930x330x440 mm.
Peso:	45 Kg.
Código de barras:	3700209502103

Accesorios disponibles: pag. 22



Guía superior de la cinta ajustable en altura gracias a un sistema de cremallera.



2 volantes de 250 mm. perfectamente equilibrados

Sierra de cinta vertical

Altura de corte: 160 mm.

F28-191

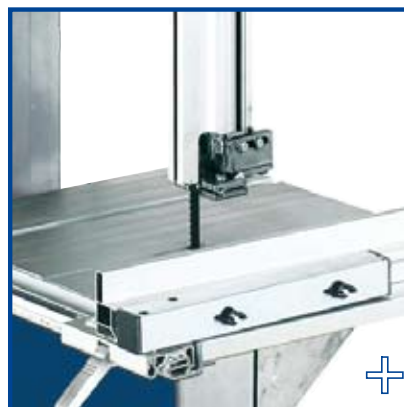


 FOX

CARACTERÍSTICAS TÉCNICAS

Motor	750 W. – 230 V.
Dimensión de la mesa:	521x400 mm.
Oscilación:	de 0° a 45°
Capacidad de anchura de corte:	305 mm.
Capacidad de altura de corte:	160 mm.
Ancho de la cinta:	de 3 a 20 mm.
Longitud de la cinta:	2240 mm.
Velocidad de la cinta:	370-800 mt./min.
Diámetro de la boca de aspiración:	100 mm.
Dimensiones totales:	700x530x1680 mm.
Peso:	52 Kg.
Código de barras:	3700209501915

Accesorios disponibles: pag. 22



Mesa de trabajo en aluminio, inclinable a 45°.
Altura de corte 160 mm.



Base en acero con ruedas

Diseñada para cortes hasta 160 mm. de altura y 305 mm. de ancho. Provista con dos niveles de rotación de velocidad de acuerdo al material que se va a cortar.

- Mesa de trabajo inclinable a 45° para cortes oblicuos.
- 2 volantes de aluminio de 315 mm. perfectamente equilibrados.
- Marco tubular soldado que proporciona a la máquina una buena estabilidad
- Motor asíncrono de 750 W. extremadamente silencioso.
- Protección de la cinta con un interruptor que previene de un arranque accidental durante el reemplazo de la misma.
- Se puede utilizar con cintas desde 3 a 20 mm. de ancho.
- Dispositivo de aspiración integrado
- Guía superior e inferior con sistema de cremallera, para ajuste de la cinta.
- Base incluida con ruedas.

Dotación Standard: cinta, guía, base con ruedas

Sierra de cinta verticales

Altura de corte: 230 mm.

F28-194 B **TOP LINE!**



CARACTERÍSTICAS TÉCNICAS

Motor	1500 W. – 230 V.
Dimensión de la mesa:	548x400 mm.
Oscilación:	de 0° a 45°
Capacidad de anchura de corte:	344 mm.
Capacidad de altura de corte:	230 mm.
Ancho de la cinta:	de 6 a 35 mm.
Longitud de la cinta:	2560 mm.
Velocidad de la cinta:	480-850 mt./min.
Diámetro de la boca de aspiración:	100 mm.
Dimensiones totales:	1260x420x560 mm.
Peso:	88 Kg.
Código de barras:	3700209503766

Accesorios disponibles: pag. 22



Mesa de trabajo en aluminio, inclinable a 45°. Altura de corte 230 mm.



Potente motor de inducción de 1500 w.



Volantes de 350 mm.

Diseñada para cortes hasta 230 mm. de altura. Estructura sólida y rígida. Provista de motor de dos velocidades

- Mesa de trabajo en acero tubular inclinable a 45° para cortes oblicuos.
- 2 volantes de 350 mm. perfectamente equilibrados.
- Marco tubular soldado que proporciona a la máquina una buena estabilidad
- Motor asincrono de inducción de 1500 W. extremadamente silencioso.
- Protección de la cinta con un interruptor que previene de un arranque accidental durante el reemplazo de la misma.
- Se puede utilizar con cintas desde 3 a 35 mm. de ancho.
- Dispositivo de aspiración integrado
- Guía superior e inferior con sistema de cremallera, para ajuste de la cinta.
- Guía de ajuste de la cinta con indicador de altura de corte
- Sólido pedestal en la base con un práctico porta-herramientas
- Control de velocidad fácil de usar.

Dotación Standard: cinta, guía, goniómetro y base

Cepilladora y regruesadora

Superficie máxima de cepillado: 254 mm.

F22-564/250



Cepilladora y regruesadora con cuchillas de 254 mm. Funcional y sólida. Ideal para trabajos en interior y exterior.

- Máxima anchura de corte: 254 mm.
- Amplia mesa de trabajo de aluminio : 620 x 262 mm.
- Altura de cepillado hasta 120 mm.
- Completa con base y pedestal
- Guía inclinable y resistente
- Dispositivo de aspiración integrado
- Alimentador de piezas automático
- Equipada con protección térmica
- Interruptor de emergencia anti-bloqueo

Dotación Standard: 2 cintas, base, dispositivo de aspiración, guía

CARACTERÍSTICAS TÉCNICAS

Motor	1500 W. – 230 V.
Dimensión de la mesa:	920x262 mm.
Velocidad:	9000 rpm
Anchura de cepillado:	254 mm.
Regrueso del cepillado:	de 5 a 120 mm.
Profundidad por pasada:	de 0 a 2 mm.
Velocidad de alimentación:	6 mt./min.
Tamaño de la cuchilla:	261x16.5x1.5x mm.
Dimensiones embalaje:	1027x508x433 mm.
Peso:	20 Kg.
Código de barras:	3700209502530

Accesorios disponibles: pag. 22



Amplia mesa de trabajo (920x262 mm.) y guía inclinada.



Base resistente y robusta



Guía y dispositivo de aspiración incluido

Regruesadora portátil

Superficie máxima de cepillado: 254 mm.

F22-561



Altura máxima: 153 mm. Amplia superficie de entrada y salida para garantizar una buena sujeción y conducción de las piezas.

- Sistema de descenso del portacuchillas por 4 columnas
- Toma de aspiración de polvo de gran eficacia
- Sistema de cambio y regulación rápida de cuchillas en acero rápido
- Rodillos de impulsión acanaladora para el empuje de la madera
- Asa integrada en el armazón para facilitar el transporte

Dotación Standard: 2 cuchillas HSS con tope de seguridad

CARACTERÍSTICAS TÉCNICAS

Motor	1500 W. – 230 V.
Velocidad:	8000 rpm
Anchura de cepillado:	254 mm.
Altura de depilado:	de 7 a 153 mm.
Profundidad por pasada:	2,5 mm.
Avance:	8 mt./min.
Tamaño de la cuchilla	259x19x3 mm.
Porta herramientas:	Diam. 50,2 mm.
Dimensiones embalaje:	615x355x465 mm.
Peso:	30,7 Kg.
Código de barras:	3700209500468

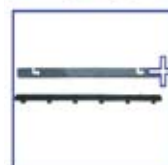
Accesorios disponibles: pag. 22



Mesa regulable con gran apoyo de entrada y salida de la madera



Asa integrada en el armazón para facilitar el transporte.



Equipada con 2 cuchillas HSS con tope de seguridad.

Máquina combinada

6 funciones, 3 motores
F60-251

TOP LINE!

CARACTERÍSTICAS TÉCNICAS

Potencia 3 motores:	1500 W.
Voltaje:	230 V. – 50 Hz.
Ø de las conexiones de succión:	100-102 mm
Dimensiones totales del modelo montado:	2000 mm. x 1400 mm.
Peso:	300 kg.

Sierra circular

Motor:	1100 W.-monofásico
Máxima altura de corte a 0°:	45 mm.
Inclinación del disco:	0°- 45°
Diámetro y eje del disco:	200x 30 mm.
Ancho del disco:	1,6 mm.
Anchura de corte:	2,8 mm.
Velocidad del disco:	4750 rpm
Dimensiones de la mesa:	900x140 mm.

Escuadradora

Dimensiones:	400x250 mm.
Recorrido de corte:	de 260 a 700 mm.
Ángulo de corte:	de 0° a 45°

Tupi

Motor:	1500 W.
Velocidad husillo:	6500 rpm
Diámetro husillo:	30 mm.
Altura husillo:	83 mm.
Recorrido del husillo:	80 mm.
Diámetro max. en el husillo:	140 mm.

Cepilladora y regresadora

Motor	1500 W. – 230 V.
Velocidad:	4000 rpm
Diámetro del eje:	75 mm.
Dimensiones de la cuchilla:	250x30x3 mm.
Numero de cuchillas:	3
Tamaño de la mesa:	255x1108 mm.
Capacidad max. de superficie de cepillado:	250 mm.
Dimensiones del espesor de la mesa:	250x600 m.
Anchura de cepillado:	190 mm.
Diámetro del rodillo de avance:	32 mm.
Velocidad de alimentación:	8 mt./min.

Fresadora

Capacidad de la fresa:	13 mm.
Características de las puntas:	Ø max. 13 mm. x 180 mm. largo
Dimensiones de la mesa:	155x365 mm.
Recorrido longitudinal:	140 mm.
Recorrido horizontal:	100 mm.
Recorrido Vertical:	90 mm.
Velocidad:	4000 rpm.
Código de barras:	3700209502684

Accesorios disponibles: pag. 23



Sierra circular con mesa y guía deslizable; Ajuste de inclinación y altura gracias a controles separados.



Cepilladora y regresadora con mesas de hierro fundido



Tupi con eje de 30 mm. y altura ajustable hasta 83 mm.

Este nuevo modelo, F60-251, con 6 funciones, agrupa las máquinas indispensables para el trabajo en madera.

- Controles independientes que garantizan al operador el máximo de seguridad y la facilidad de uso.
- Cepilladora – regresadora sólida y precisa con mesa en hierro fundido: cepillado de 250 mm. (ancho) x 198 mm. (alto).
- Sierra circular: Altura de corte hasta 60 mm. e inclinación hasta 45°
- Escuadradora con guías móviles: para el corte en altura y regulación de la inclinación de la hoja con controles separados.
- Tupi con gran superficie de 30 mm. y 83 mm de recorrido
- Fresadora con mesa móvil
- Panel de control de 24 V de tensión. El modelo F60-251 garantiza la máxima seguridad del operador.



Fresadora con mesa móvil

Dotación Standard: protecciones, micro-interruptores de seguridad, controles independientes, panel de control de 24 V.

Máquina combinada

6 funciones

F60-150



CARACTERÍSTICAS TÉCNICAS

Motor: 1500 W. - 230 V.

Sierra circular

Máxima altura de corte a 0°: 60 mm.
 Diámetro y eje del disco: 200x 30 mm.
 Velocidad del disco: 4200 rpm.
 Dimensiones de la mesa: 620x325 mm.

Escuadradora:

Dimensiones: 120x740 mm.
 Recorrido de corte: 500 mm.
 Ángulo de corte: de 0° a 45°

Tupí

Velocidad husillo: 9000 rpm
 Diámetro husillo: 12 mm.
 Recorrido del husillo: 42 mm.

Cepilladora

Anchura de cepillado: 154 mm.
 Dimensiones de la mesa: 160x620 mm.
 Capacidad de cepillado: 1.5 mm.
 Número de cuchillas: 2
 Velocidad: 6000 rpm.

Regruessadora

Profundidad de corte: 154 mm.
 Altura de corte: 100 mm.
 Capacidad de regruessado: 2 mm.
 Velocidad de alimentación: 7 mt./min.

Fresadora

Capacidad de la fresa: 13 mm.
 Adaptador de las puntas: 6 - 8 - 10 mm.
 Recorrido lateral: 100 mm.
 Profundidad del recorrido: 45 mm.
 Recorrido vertical: 60 mm.
 Dimensiones de la mesa: 260x125 mm.

Dimensiones totales: 925x655x475 mm.

Peso: 44 kg.

Código de barras: 3700209502721

Accesorios disponibles: pag. 23

Máquinas combinadas



Sierra circular con diámetro de 200 mm. y guía angulada a 45°.



Guía móvil con goniómetro y mordaza de sujeción



Ancho de regruessado hasta 154 mm. y 100 mm de altura



Función de fresadora completa y práctica



Cepilladora para superficies perpendiculares



Fresadora equipada con mesa móvil

El modelo F60-150 es una máquina compacta e ideal para el trabajo en madera. Su pequeño tamaño la hace perfecta tanto para la demanda de los profesionales como de los bricoladores.

• Las principales operaciones en un espacio reducido:

- Sierra circular
- Escuadradora y guía móvil
- Tupí
- Fresadora
- Cepilladora
- Regruessadora

• Facilidad de cambio de operación gracias a 2 selectores automáticos

- Cepillado hasta 154 mm.
- Diámetro de la sierra circular: 200 mm.
- Protección de la tupí y sistema de guía en aluminio
- Gran seguridad gracias al botón de parada de emergencia.

Dotación Standard: protecciones, adaptadores para fresadoras (6-8-10 mm.), adaptador para el eje (6-8 mm.) guía de seguridad, mordaza, banco de trabajo.

Cortadora de cerámica

F36-410



Diseñada para todo tipo de cortes y trabajos precisos.

- Banco cromado
- Lubricación del disco de diamante y depósito de recogida de agua.
- Guía reversible
 - Práctica guía deslizante con accesorios para cortes a 45°
 - Ligera y compacta, fácil de transportar
 - Banco de trabajo inclinable a 45°



Dotación Standard: guía, accesorio para cortes de 45°, depósito de agua.

CARACTERÍSTICAS TÉCNICAS

Motor:	600 W. – 230 V.
Diámetro del disco:	180 mm.
Diámetro interior del disco:	22 mm.
Velocidad:	3500 rpm.
Capacidad de corte	
Altura max. de corte a 0°:	34 mm.
Altura max. de corte a 45°:	21 mm.
Dimensiones de la mesa de trabajo:	420x380 mm.
Peso:	14 Kg.
Dimensiones del embalaje:	450x410x270 mm.
Código de barras:	3700209503797

Accesorios disponibles: pag. 23



Banco de trabajo con guía y accesorio para cortes de 45°.



Depósito de recogida de agua

Cortadora de cerámica

F36-420



Cortadora deslizante diseñada para todo tipo de cortes, incluso en grandes piezas

- Banco de grandes dimensiones: 785x385 mm.
- Corte máximo de 500 mm.
- Lubricación del disco de diamante y tanque de recogida de agua.
- Fácil sistema de ajuste para el corte de longitud.
- Equipada con sistema de bomba de agua para lubricar
- Cabeza inclinable para cortes de 45°
- Conexión de seguridad con interruptor PRCD anti-arranque
- Dispositivo láser para una mayor precisión en el corte
- Accesorio para cortes compuestos a 45°
- Depósito de agua fácilmente extraíble.



Dotación Standard: guía, accesorio para cortes de 45°, depósito de agua, base.

CARACTERÍSTICAS TÉCNICAS

Motor:	800 W. – 230 V.
Diámetro del disco:	200 mm.
Diámetro interior del disco:	25,4 mm.
Velocidad:	2950 rpm.
Capacidad de corte	
Altura max. de corte a 0°:	30 mm.
Altura max. de corte a 45°:	25 mm.
Máxima capacidad de corte:	500 mm.
Dimensiones de la mesa de trabajo:	785x385 mm.
Peso:	28 Kg.
Dimensiones del embalaje:	880x500x390 mm.
Código de barras:	3700209503803

Accesorios disponibles: pag. 23



Banco de trabajo de grandes dimensiones. Corte hasta 500 mm.



Corte compuesto a 45°.



Conexión de seguridad con interruptor PRCD anti-arranque

Lijadora combinada

Banda de 100 mm. – Disco de 150 mm.

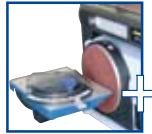
F31-462



Dotación Standard: banda abrasiva de gr.60, disco de lija adhesivo de gr.60, goniómetro.

Provista de goniómetro, que puede usarse como superficie de apoyo para el disco y la banda.

- Armazón de acero.
- Motor asíncrono y muy silencioso.
- Disco y banda con boquillas de succión separadas, con la posibilidad de conectar a un aspirador.
- Banco de trabajo, inclinable hasta 45° que se puede usar tanto para banda como para disco
- Tensor de banda automático con control de posicionamiento
- Superficie de apoyo para la cinta que permite la inclinación de 0 a 90°, de acuerdo al trabajo que se vaya a realizar.



Banco de trabajo con goniómetro y disco de 150 mm. Ideal para lijado de piezas curvas o acabados angulares.

CARACTERÍSTICAS TÉCNICAS

Motor:	500 W. – 230 V.
Lijadora de Banda	
Ancho:	100mm.
Largo:	914 mm.
Velocidad:	500 m/min.
Longitud de la banda:	36 cm.
Disco de lijado	
Diámetro:	150 mm.
Velocidad:	2850 rpm.
Banco de trabajo	
Dimensiones:	158x225 mm.
Inclinación:	45° abajo
Peso:	22 Kg.
Dimensiones totales:	302x545x430 mm.
Código de barras:	3700209501069

Accesorios disponibles: pag. 23



Lijadora en posición vertical con banco de trabajo y goniómetro

Sierra para marquetería

Provista con mini herramienta flexible y kit de herramientas.

F40-561



Dotación Standard: hoja de sierra, lámpara, soplador para la limpieza del banco de trabajo, llave.



Kit de herramientas incluido.



Equipado con mini herramienta flexible provisto con varias velocidades, para todo tipo de acabados.

CARACTERÍSTICAS TÉCNICAS

Motor:	120 W. – 230 V.
Velocidad de corte:	550-1700 golpes / min.
Oscilación de la mesa:	45° a la derecha
Profundidad de corte:	405 mm.
Altura de corte:	55 mm.
Recorrido:	19 mm.
Largo de la hoja de sierra:	127 mm.
Peso:	12,4 Kg.
Mini herramienta flexible:	de 1500 a 5100 min.-1
Dimensiones del embalaje:	720x370x460 mm.
Código de barras:	3700209501045

Accesorios disponibles: pag. 23



Dispositivo de cierre rápido apropiado para el cambio de la hoja de sierra.

Cortadora de troncos

Accionada por pie

FB-100



Gracias a su cuña triangular, puede cortar troncos de hasta 47 cm de largo y 20 cm de diámetro

- Silencioso y sin mantenimiento
- Fácil de guardar y transportar
- Apto para interiores y exteriores



El tronco se bloquea entre la cuña y el dispositivo superior



Gracias a la presión de pie, la cuña triangular corta el tronco



El tronco se corta gradualmente en dos partes

CARACTERÍSTICAS TÉCNICAS

Dimensiones max. del tronco:	20 cm x 47 cm
Dimensiones:	830x270x230 mm
Peso:	9.5 Kg.
Código de barras:	3700209502288

ACCESORIOS

Taladros de columna				
Para artículo	Código	Embalaje	Descripción	Cod. Barras
F12-921	F12-900	1	Mordaza de 80 mm.	8025191803157
F12-941, F12-951, F12-953	F12-901	1	Mordaza de 100 mm.	8025191803164
F12-961	F12-902	1	Mordaza de 135 mm.	8025191803171
	F12-903	1	Porta-brocas autom. B16-1,5/13 mm.	8025191803188
	F12-904	1	Porta-brocas autom. B16-3/16 mm.	8025191803195
F12-953, F12-961	F12-905	1	Porta-brocas autom. B16-5/20 mm.	8025191803201
Ingletadoras				
Para artículo	Código	Embalaje	Descripción	Cod. Barras
F36-075	F36-079	2	Disco Ø210 mm. Z 24	3700209503551
F36-041	F36-080	2	Disco Ø210 mm. Z 40	3700209503568
F36-078	F36-081	2	Disco Ø250 mm. Z 24	3700209503575
	F36-082	2	Disco Ø250 mm. Z 40	3700209503582
	F35-061	2	Disco Ø250 mm. Z 60	3700209503155
F36-251D	F36-081	2	Disco Ø254 mm. Z 24	3700209503575
F36-255	F36-082	2	Disco Ø254 mm. Z 40	3700209503582
	F35-061	2	Disco Ø254 mm. Z 60	3700209503155
F36-259DB	F36-001	1	Disco Ø305 mm. Z 48	8025191803249
F36-090	F36-002	1	Disco Ø305 mm. Z 60	8025191803256
F20-140	F20-141	2	Disco abrasivo Ø355x3x25,4 mm.	3510780353281
Mesa Plegable				
Para artículo	Código	Embalaje	Descripción	Cod. Barras
F50-179	F50179-CL	1	Barras fijas adicionales	3700209503445
Sierras de Mesa				
Para artículo	Código	Embalaje	Descripción	Cod. Barras
F36-513-200	F36-514	2	Disco Ø 200 mm. Z 20	3700209503483
F36-515-205	F36-516	2	Disco Ø 205 mm. Z 24	3700209503490
F36-521/F36- 522B	F36-533	2	Disco Ø 254 mm. Z 24	3700209503506
F36-527/ F36-527C	F36-534	2	Disco Ø 254 mm. Z 40	3700209503513
	F36-535	2	Disco Ø 254 mm. Z 60	3700209503520
F36-528	F36-531	1	Disco Ø 315 mm. Z 24	3700209503537
	F36-532	2	Disco ECO Ø 315 mm. Z 24	3700209503544
Sierras de Cinta Verticales				
Para artículo	Código	Embalaje	Descripción	Cod. Barras
F28-182	F28-183	3	Cinta de sierra 3x1400x0,36 z 6	3700209503452
	F28-184	3	Cinta de sierra 6x1400x0,36 z 6	3700209503469
	F28-185	3	Cinta de sierra 8x1400x0,36 z 6	3700209503476
F28-186	F28-169	3	Cinta de sierra 6x1820x0,36 z 6	370020950248
	F28-170	3	Cinta de sierra 101820x0,36 z 6	3700209502455
F28-191	F28-577	2	Cinta de sierra 6,3x2240x0,5 z 6	3700209501816
	F28-578	2	Cinta de sierra 12,5x2240x0,5 z 4	3700209501823
	F28-579	2	Cinta de sierra 20x2240x0,5 z 4	3700209501830
F28-194B	F28-171	1	Cinta de sierra 10x2560	8025191803218
	F28-172	1	Cinta de sierra 20x2560	8025191803225
	F28-173	1	Cinta de sierra 35x2560	8025191803232
Cepilladora/Regruesadora				
Para artículo	Código	Embalaje	Descripción	Cod. Barras
F22-264/250	F22-578	2	Cuchillas 261x16,5x1,5	3700209502738
F22-561	F22-573	2	Cuchillas 259x19x3	3700209500789
Máquinas combinadas				
Para artículo	Código	Embalaje	Descripción	Cod. Barras
F60-150	F60-151	1	Disco Ø 200 mm. Z 20	3700209503599
	F60-152	1	Caja fresas / para escopleadora	3700209503605
	F22-579	2	Cuchillas 154 mm.	3700209503612

ACCESORIOS

Máquinas combinadas

Para artículo	Código	Embalaje	Descripción	Cod. Barras
F60-251	F60-252	1	Disco Ø 200 mm Z 18	3700209503629
	F60-253	1	Caja fresas / para escopleadora	3700209503636
	F60-254	1	Caja fresas	3700209503643
	F22-580	3	Cuchillas 260 mm	3700209503650
	F60-255	1	Guía barra adicional para mesa 2 mt.	3700209503667

Cortadora de cerámica

Para artículo	Código	Embalaje	Descripción	Cod. Barras
F36-410	F36-400	3	Disco de diamante Ø 180x22,2x2,2 mm. Corona continua	8025191803263
	F36-401	3	Disco de diamante Ø 180x22,2x2,2 mm. Corona coarrugada	8025191803270
F36-420	F36-402	3	Disco de diamante Ø 200x25,4x2,2 mm. Corona continua	8025191803287
	F36-403	3	Disco de diamante Ø 200x25,4x2,2 mm. Corona coarrugada	8025198013294

Lijadora combinada

Para artículo	Código	Embalaje	Descripción	Cod. Barras
F31-462	31-464	5	Banda 100x914 mm. grano 150	0069554314643
	31-465	5	Banda 100x914 mm. grano 60	0069554314650
	31-466	5	Banda 100x914 mm. grano 100	0069554314667
	31-467	5	Disco 150 mm. grano 60	0069554314674
	31-468	5	Disco 150 mm. grano 100	0069554314681
	31-469	5	Disco 150 mm. grano 150	0069554314698

Sierra de marquetería

Para artículo	Código	Embalaje	Descripción	Cod. Barras
F40-561	40-605	12	Cuchilla 127x0,55x0,25 Z 10,7 /cm.	0069554406058
	40-608	12	Cuchilla 127x1,00x0,4 Z 6,3 /cm.	0069554406089
	40-611	12	Cuchilla 127x1,35x0,46 Z 5,2 /cm.	0069554406119
	40-620	36	Set cuchillas 12x40-605/12x40-608/12x40-611	8025191803300
	F40561122	1	Caja de accesorios con herramientas	3700209503674

MaKimport
Makimport Herramientas, S.L.

DISTRIBUIDOR PARA ESPAÑA:

C/ Mójico nº 6 - Pol. El Descubrimiento
28806 Alcalá de Henares) Madrid)

Teléfono: 902 199 021 • 91 879 72 00 - Fax: 91 883 19 59

makimport@grupo-k.net

www.grupo-K.net